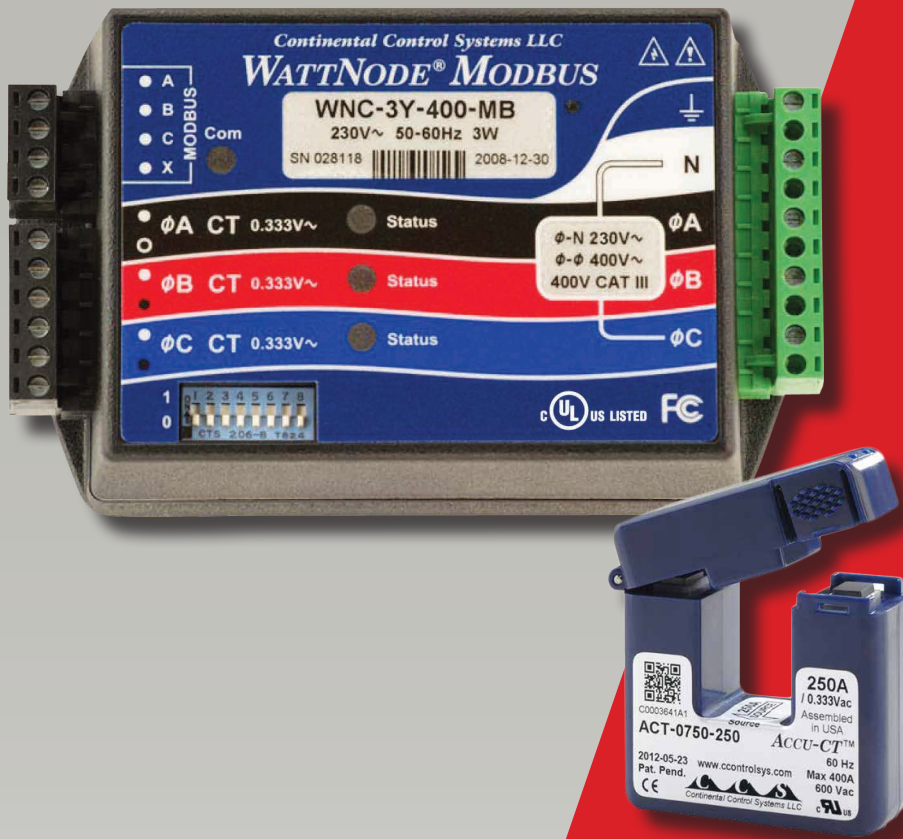


SolarEdge Modbus Zähler

SE-WNC-3Y-400-MB-K



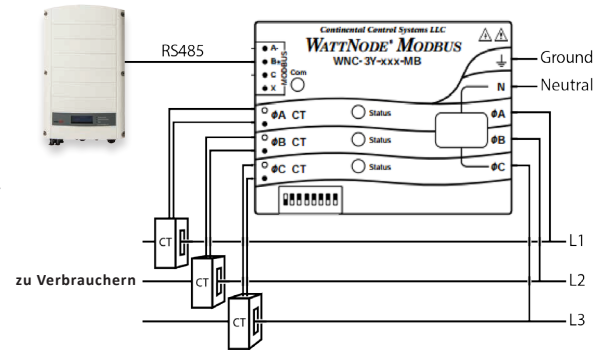
Modbus Zähler für SolarEdge Anlagen

- Hohe Messgenauigkeit (bis zu 0,5%) für Einspeise-/Verbrauchsmessungen
- Liefert Zählerwerte an den Wechselrichter für die Einspeiseregulierung
- Klein und leicht zu installieren - passt in jeden Zählerschrank
- Unterstützt Hausdachanlagen, Gewerbeanlagen und PV-Großanlagen

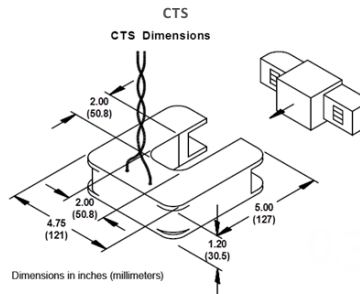
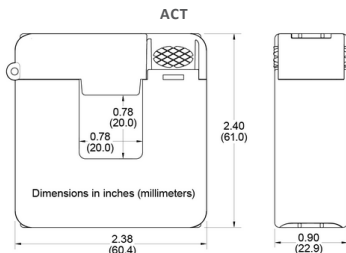
Bei der Bestellung des Zählers müssen auch Stromsensoren mitbestellt werden:

STROMSENSOR TYP(*)	NENNSTROM (RMS)	ABMESSUNGEN (INNEN/AUßEN)
SE-ACT-0750-50	50 A	20 x 20 mm / 61 x 60.4 mm
SE-ACT-0750-100	100 A	
SE-ACT-0750-250	250 A	50.8 x 50.8 mm / 121 x 127 mm
SE-CTS-2000-1000	1000 A	

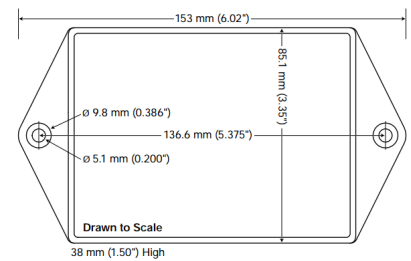
*Ein Stromsensor pro Phase, für abweichende Werte kontaktieren Sie bitte SolarEdge



Abmessungen Stromsensor



Abmessungen Zähler



	SE-WNC-3Y-400-MB-K	EINHEIT
ELEKTRISCHE DATEN		
Betriebsspannungsbereich - Leiter-Neutral / Leiter-Leiter	184-264.5 / 320-460	Vac
AC Frequenz	50/60	Hz
Unterstützte Netze - 1-phasig; 3-phasig*	L / N / PE ; L1 / L 2 / L3 / N / PE	
Stromverbrauch (typ.)	1.8	W
KOMMUNIKATION		
Unterstützte Kommunikationsschnittstellen	RS485	
GENAUIGKEIT (@25°C, PF:0.7- 1)**		
1% - 100% des Stromsensor-Nennstroms	±1.5	%
ERFÜLLTE NORMEN		
Sicherheit	IEC 61010-1	
Störfestigkeit	EN 61326, EN 61000-4-2, EN 61000-4-3, EN 61000-4-4, EN 61000-4-5, EN 61000-4-6, EN 61000-4-11	
Störaussendung	EN 55022 Class B	
MECHANISCHE SPEZIFIKATIONEN		
Abmessungen (HxBxT)	85 x 153 x 38	mm
Gewicht	310	g
Gehäuse	High Impact, ABS und/oder ABS/PC Kunststoff, UL94V-0, IEC FV-0	
Betriebstemperaturbereich	-30 bis 55	°C
Relative Luftfeuchtigkeit (nicht kondensierend)	5 - 90	%
Schutzklasse	Innenmontage (Außenmontage, wenn in einem IP66 / NEMA3R/4 Gehäuse installiert)	
Montageart	DIN Hutschienen-/Wandmontage	

Garantie und Service für diese Produkte werden direkt durch Continental Control Systems bereit gestellt; Details finden Sie auf http://www.ccontrols.com/w/WattNode_Modbus

* Für den Betrieb des Zählers ist keine Anbindung an Erde/PE notwendig

** Unter Verwendung ACT-0750 CT Modelle